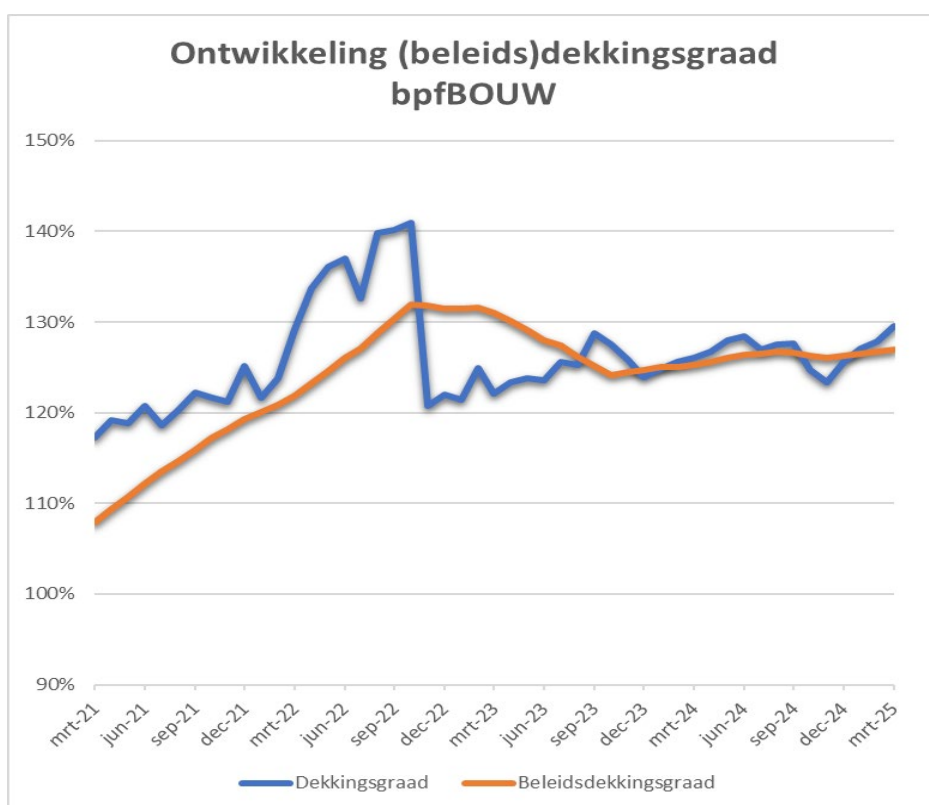


## Feiten bij persbericht 24 april 2025

*Financieel (ultimo maart 2025)*

Vermogen	66,10 miljard euro
Verplichtingen	50,96 miljard euro
Actuele dekkingsgraad	129,7%
Beleidsdekkingsgraad (gemiddeld 12 maanden)	127,0%



*Deelnemers (ultimo december 2024)*

Aantal actieve deelnemers	162.319
Aantal gewezen deelnemers	340.126
Aantal pensioengerechtigden	246.659

*Werkgevers (ultimo december 2024)*

Aantal aangesloten werkgevers	17.875
-------------------------------	--------

*Strategische beleggingsportefeuille*

Vastrentende waarden	45,0%
Aandelen	28,0%
Vastgoed	19,0%
Alternatieve beleggingen	8,0%

*Premiedruk (% van de pensioengrondslag)*

Premie Middelloon 2025	25,73%
Premie Middelloon 2024	25,8%
Premie Middelloon 2023	25,8%
Premie Middelloon 2022	26,0%
Premie Middelloon 2021	25,0%

*Toeslagverlening*

BpfBOUW heeft per 1 januari 2025 alle opgebouwde pensioenen verhoogd met 0,75%.

De gemiste indexatie over 2009 tot en met 2024 is maximaal 15,13%.