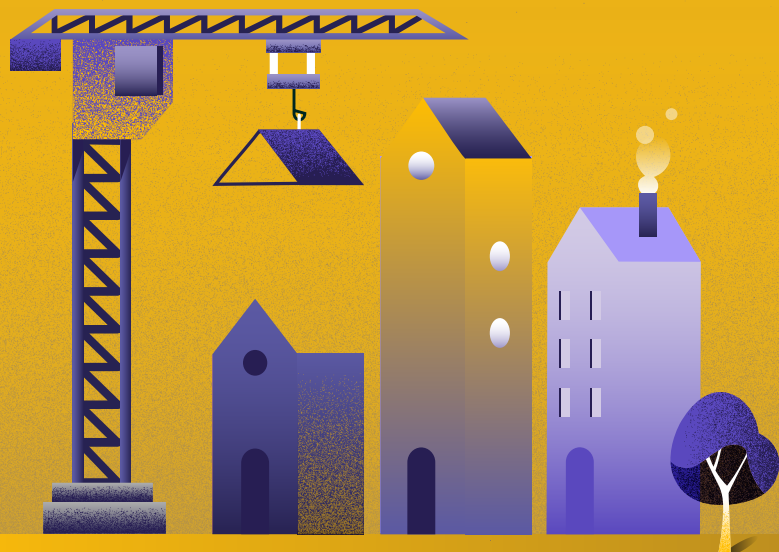


bpfBOUW: 2023 in beeld

Onze deelnemers:



161.009
actieve
deelnemers

342.181
inactieve
deelnemers

247.375
pensioen-
gerechtigden



17.105 werkgevers
aangesloten bij bpfBOUW



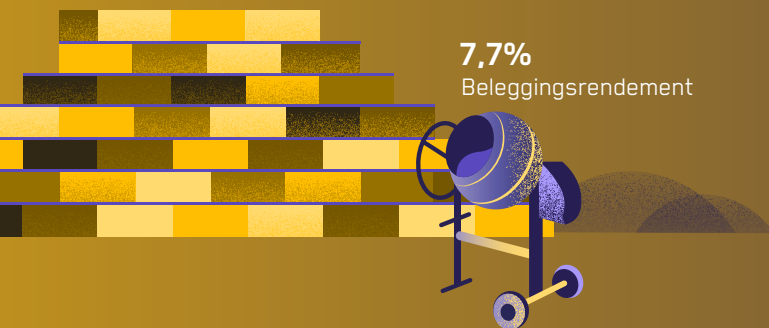
Totaal premie:
€ 1,2 miljard

Werkgevers en werknemers betalen samen premie voor pensioen: gemiddeld werkgevers ongeveer 60% en werknemers ongeveer 40% van het totaal.

Belegd vermogen:
€ 65,1 miljard

Verhoging van de pensioenen
(indexatie) per 1-1-2023

14,52%



7,7%
Beleggingsrendement



124,7%

Beleidsdekkinggraad **i**



Totaal uitkeringen
€ 1,7 miljard



i Kijk voor meer cijfers in het Jaarverslag 2023
Of kijk eens in het [verslag Verantwoord Beleggen](#)

We keren verschillende soorten pensioen uit,
zoals ouderdomspensioen en pensioen voor nabestaanden.